



Progettista  
Pianifica  
Ing. Luigi Seravelli  
Ing. Luigi Tiro

Organismo  
Oggetto  
RILIEVO TOPOGRAFICO PLANOMETRICO:  
AREA 1 - TRONCO C1

Scala  
1: 5000-500

Responsabile del Servizio LL.PP.: Arch. Lorenzo Natta

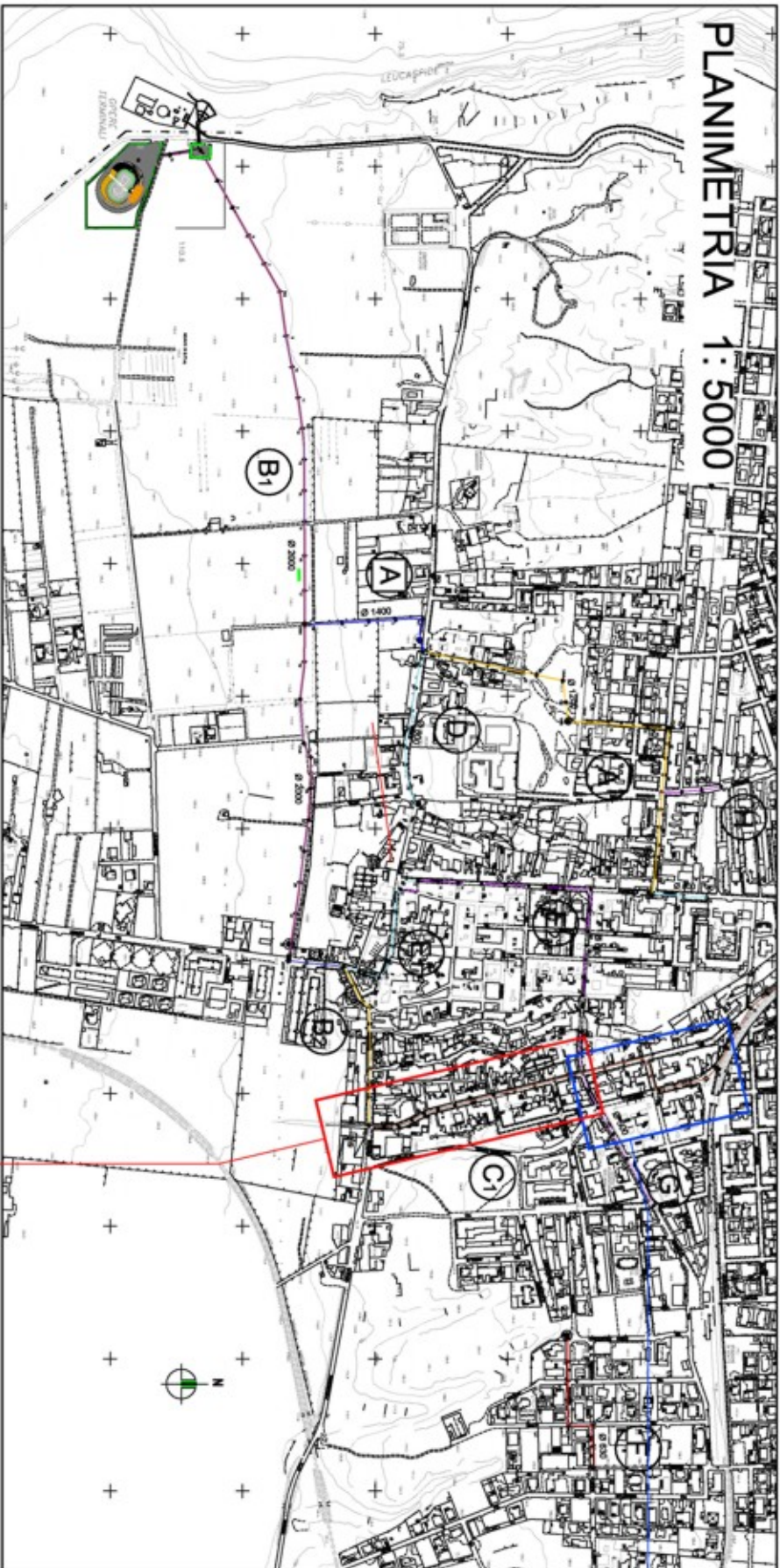
RIL06

Data  
14 Novembre 2007

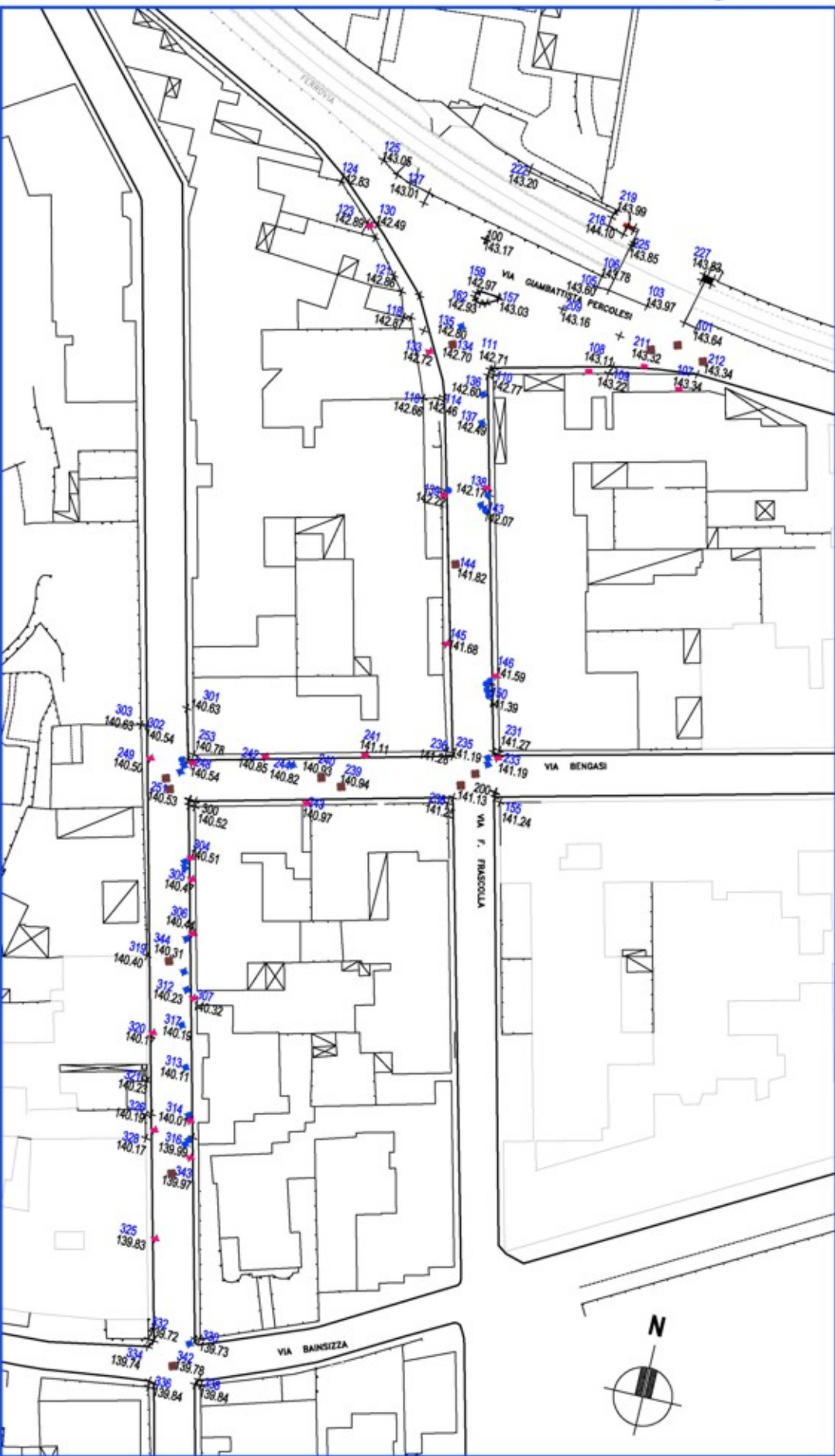
## LEGENDA

- stazioni celerimetriche
- punti indicanti la situazione planimetrica dei luoghi
- allacciamento alla rete idrica
- allacciamento alla rete di fognaia nera
- pozzetti rete telecom

## PLANIMETRIA 1: 5000



## STRALCIO PLANIMETRICO 1: 500



## STRALCIO PLANIMETRICO 1: 500

